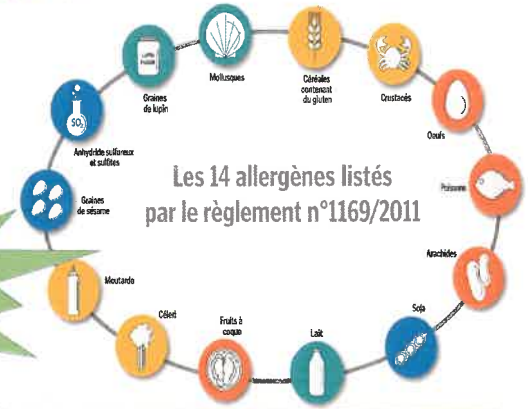




COMMUNE DE BIAS
MENU CANTINE MATERNELLE/ELEMENTAIRE



Le menu peut être modifié selon les contraintes d'approvisionnement.

avril **mai**

Lundi 29	Mardi 30	Jeudi 02	Vendredi 03
Salade de concombre	Pamplemousse	Salade à la mimolette	Tomates mozzarella
Poisson pané	Goulash de porc ou dinde aux carottes	Hachis parmentier	Poulet rôti
Spaghetti sauce tomate	Fromage blanc au miel	Fruit	Haricots verts
Fromage			Tarte aux fraises

